

来場型&オンラインイベント

高校生のための!

# 賢い進路・キャリアの 描き方&選び方

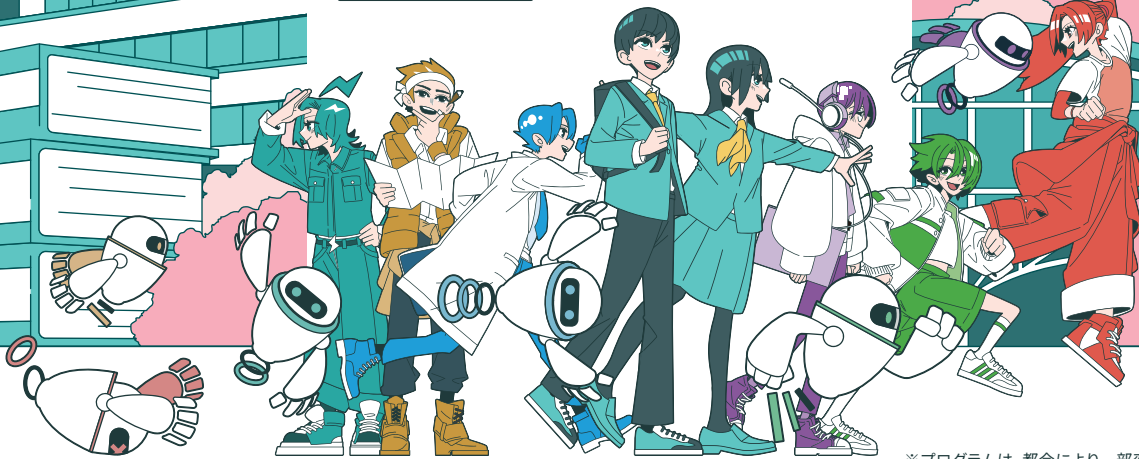
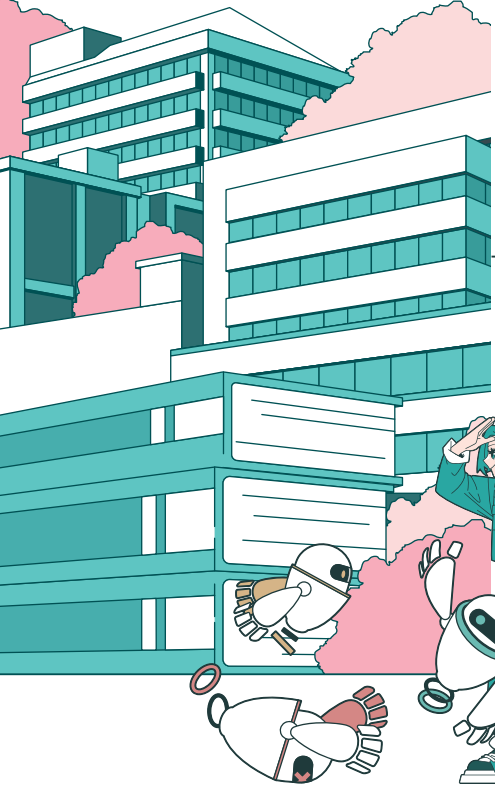
~「まなパ」いいぞ。日本大学工学部~

# 3/22

SAT

10:00~13:00

来場型開催場所 日本大学工学部70号館



\*プログラムは、都合により一部変更になる可能性があります。

## 01. 進路選択/ 志望動機の書き方

進学先を見極めるための  
ここだけのアドバイス!

(株)進研アド

## 02. 学生が語る「学部の 特徴・学科の幅広さ・特色」

日本大学工学部の魅力を  
現役大学生の視点で紹介!

オープンキャンパス実行委員会

## 03. 進路の傾向/ 大学卒業後

これからの新卒採用に活かせる  
就職のリアルな実態を知る!

(株)マイナビ

## 04. 学生が語る 「進路実績・その理由・まなパ」

就職の強み・学びの特長をわかりやすく紹介!

オープンキャンパス実行委員会

## 05. 5月11日(日)開催 オープンキャンパスの案内

今年のオープンキャンパスの内容を  
先駆けてチョコッと紹介!

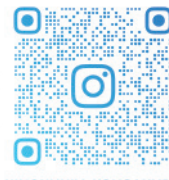
来場参加では  
個別相談会や  
学食体験も!!

College of Engineering, NIHON UNIVERSITY  
「まなパ」いいぞ。日本大学工学部

T E L : 024-956-8727

E-Mail : ceb.koho@nihon-u.ac.jp

〒963-8642 福島県郡山市田村町徳定字中河原1



NIHONUNIV\_KOUGAKUBU

お申し込みは  
こちら▶▶▶▶

